

Seely СК-2 Панель приборов

Внешний вид

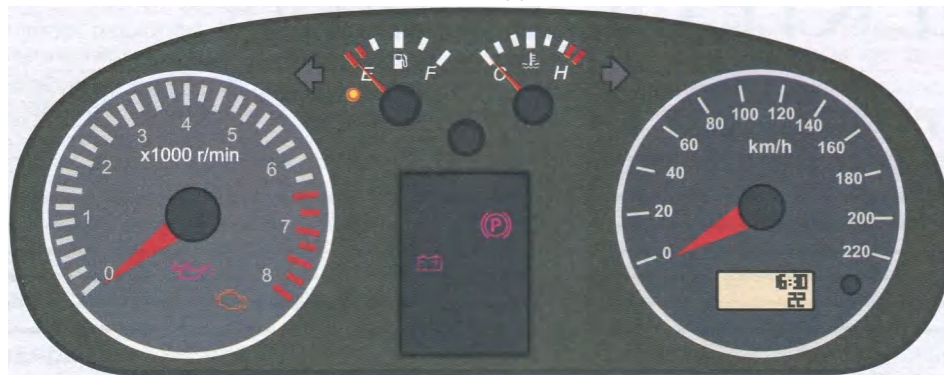
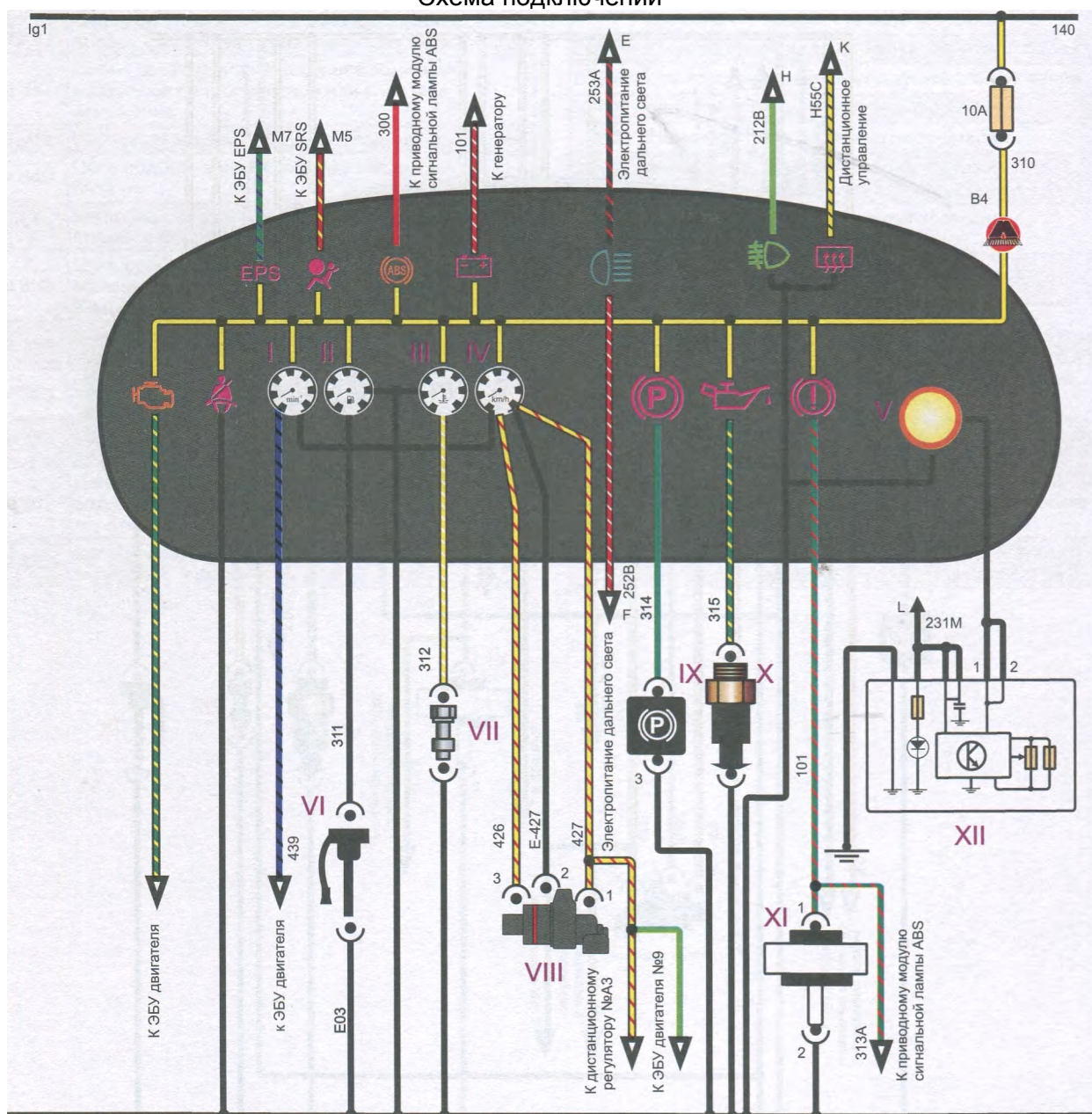


Схема подключений



I. Тахометр. II. Топливный расходомер. III. Датчик температуры охлаждающей жидкости двигателя. IV. Спидометр. V. Подсветка панели приборов. VI. Датчик уровня топлива. VII. Датчик температуры воды. VIII. Датчик скорости. IX. Переключатель парковки. X. Датчик давления. XI. Датчик недостаточного количества тормозной жидкости. XII. Переключатель яркости подсветки панели приборов.