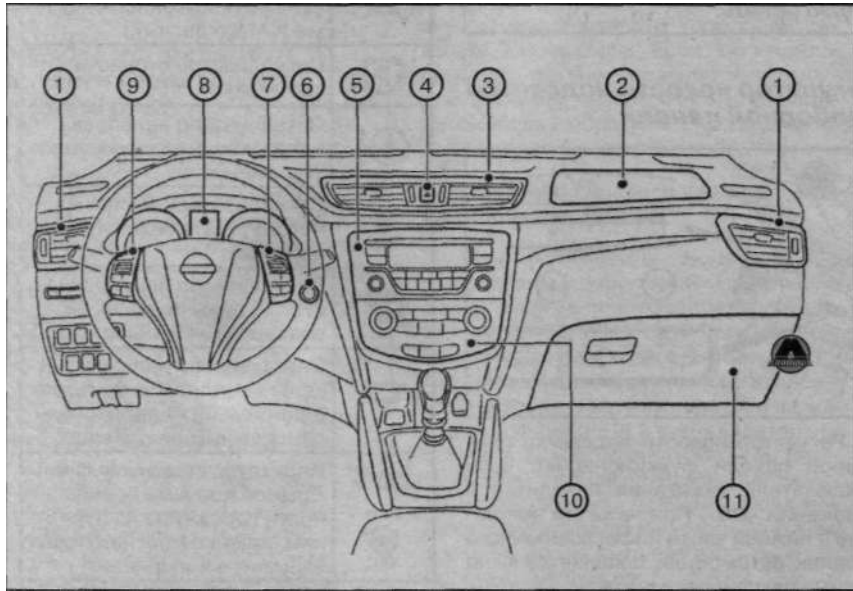


На табличке, наклеенной на средней стойке кузова в проеме водительской двери, приведено рекомендуемое давление воздуха для холодных шин. Приведенный рисунок относится к модели автомобиля с левосторонним расположением органов управления

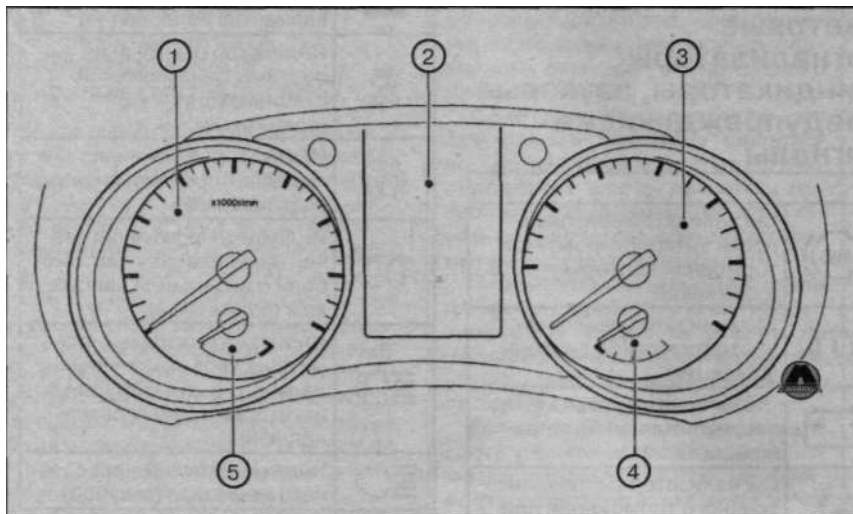
2 Органы управления, приборная панель, оборудование салона

Панель управления



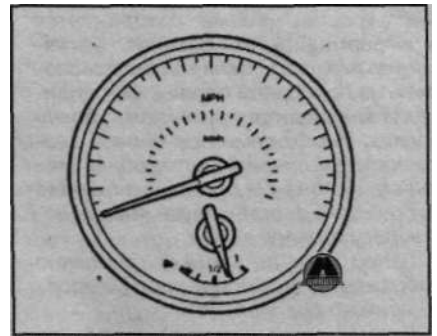
7. Боковые вентиляционные дефлекторы. 2. Фронтальная подушка безопасности пассажира на переднем сиденье. 3. Центральные вентиляционные дефлекторы. 4. Выключатель аварийной сигнализации. 5. Блок аудиосистемы (для некоторых вариантов исполнения автомобиля). 6. Замок зажигания (за рулевым колесом). 7. Правые переключатели рулевого колеса (в зависимости от варианта исполнения — управление круиз-контролем, управление ограничением скорости, подключение мобильного телефона). 8. Комбинация приборов с информационным дисплеем. 9. Левые переключатели рулевого колеса (в зависимости от варианта исполнения — переключатели информационного дисплея, управление аудиосистемой). 10. Система отопления и кондиционирования воздуха. 11. Перчаточный ящик.

Приборы и указатели



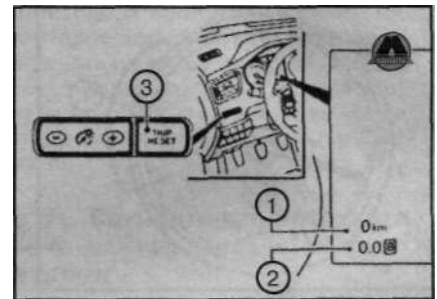
1. Тахометр. 2. Информационный дисплей. 3. Спидометр. 4. Указатель уровня топлива. 5. Указатель температуры охлаждающей жидкости двигателя.

Спидометр



Спидометр показывает скорость движения автомобиля в км/ч (км/ч) или МРН (миль/ч). Градуировка шкалы зависит от исполнения автомобиля.

Одометр/счетчик суточного пробега



При включении зажигания суммарный пробег/суточный пробег показывается на информационном дисплее автомобиля.

Одометр (1) отображает суммарный пробег автомобиля.

Счетчик суточного пробега (2) показывает пробег по двум различным маршрутам.

Изменение показаний счетчика суточного пробега

Нажимайте кнопку «TRIP RESET» (3) в правой части панели приборов, чтобы изменять показания дисплея следующим образом:

TRIP A -> TRIP B -> 0 D 0 - * TRIP A

Сброс показаний счетчика суточного пробега

Для сброса показаний счетчика суточного пробега нажмите кнопку сброса «TRIP RESET» (3) и удерживайте ее нажатой дольше секунды.

Указатель уровня топлива

Указатель уровня топлива включается, когда выключатель зажигания находится в положении «ON».

Стрелка указателя может слегка колебаться во время торможения, прохождения поворотов, при ускорении автомобиля, а также при движении на подъем или под уклон.

Значок ВУ указывает на расположение крышки заливной горловины топливного бака с правой стороны автомобиля.