

Состояние шин и давление в них

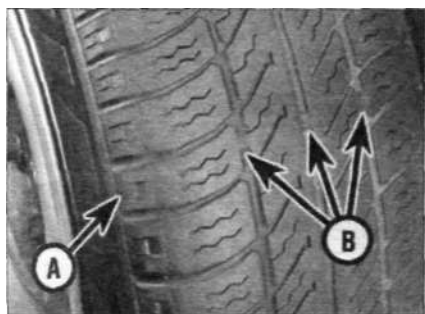
Очень важно содержать шины в хорошем состоянии и следить за тем, чтобы они были правильно накачаны, — разрыв шины на любой скорости очень опасен. Износ шин зависит от манеры вождения: резкие торможения и разгоны, прохождение поворотов на скорости — все это ведет к быстрому износу шин. Как правило, передние шины изнашиваются быстрее задних. Перестановка шин местами — с переднего моста на задний и наоборот — может дать более равномерный износ. Но имейте в виду, что когда-то вам придется сразу заменять все шины новыми!

При осмотре шин удаляйте все гвозди и камни, застрявшие в протекторе, пока они не проникли внутрь шины и не

вызвали прокол. Если при извлечении гвоздя окажется, что он уже проколол шину, не трогайте его и пометьте место прокола. Замените колесо запасным, а проколотую шину отремонтируйте в специализированной мастерской.

Регулярно осматривайте шины на наличие трещин и вздутий, особенно на боковых поверхностях. Периодически снимайте колеса и очищайте их от грязи с обеих сторон. Осматривайте диски колес на наличие ржавчины или иных повреждений. Литые диски часто повреждаются при парковке в результате ударов о поребрики тротуаров; стальные диски тоже могут погнуться. При серьезных повреждениях придется заменить диск.

При установке новых шин их необходимо отбалансировать. Балансировку приходится повторять по мере износа шин, а также в случае потери балансировочных грузиков. Несбалансированные колеса сами быстро изнашиваются и способствуют износу элементов подвески и рулевого управления. Дисбаланс колес проявляется в виде вибрации на определенных скоростях, обычно около 80 км/ч. Если вибрация ощущается только на рулевом колесе, это означает, что балансировки требуют только передние колеса. Если же вибрирует весь автомобиль, значит, задние колеса также разбалансированы. Балансировку колес выполняют многие станции и мастерские.



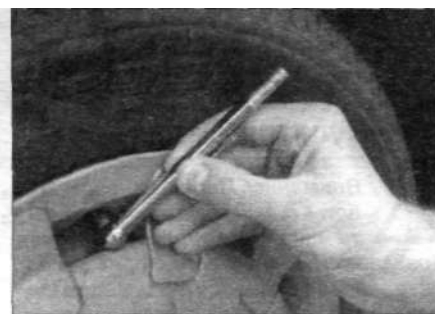
1 Глубина рисунка протектора: визуальная проверка

Фирменные шины имеют индикаторные полосы (В), которые становятся заметными, когда глубина протектора уменьшается приблизительно до 1.6 мм. Положение индикаторов обозначено треугольными метками на боковине покрышки (А).



2 Глубина рисунка протектора: ручная проверка

Как вариант, глубину протектора можно измерить несложным и недорогим приспособлением, известным как индикатор глубины протектора.



0 Проверка давления в шинах

Регулярно проверяйте давление в шинах. При проверке шины должны быть холодными. Не проверяйте давление сразу после длительной езды, иначе получите неправильный результат.

Виды износа шин



1 Износ боковой стороны беговой дорожки

Низкое давление в шине (износ с обеих сторон)
Низкое давление вызывает перегрев шины в связи с ее повышенной деформацией. Протектор плохо держит дорогу, что вызывает дополнительное скольжение беговой дорожки и ее износ, не говоря об опасности внезапного разрыва шины из-за перегрева.

Проверьте и отрегулируйте давление.

Неправильный развал колес (износ с одной стороны)

Отремонтируйте или замените элементы подвески.
Прохождение поворотов на большой скорости
Снижайте скорость!

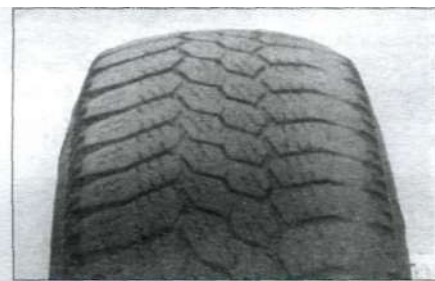


2 Износ середины беговой дорожки

Повышенное давление в шинах
Повышенное давление ведет к быстрому износу средней части протектора, сопровождаемому уменьшением сцепления с поверхностью дороги, езда становится более «жесткой» и повышается опасность разрыва корда при наезде колеса на препятствие.

Проверьте и отрегулируйте давление.

Если вам приходится иногда накачивать шины до более высокого давления, требующегося для перевозки тяжелых грузов или для продолжительной езды с большой скоростью, то не забывайте потом сбрасывать давление до нормального.



3 Неравномерный износ

Передние шины могут иметь неравномерный износ из-за неправильных углов установки колес. Станции технического обслуживания в состоянии определить и устранить эту неисправность.

Неправильное значение развала передних колес и угла продольного наклона осей поворота колес

Отремонтируйте или замените элементы подвески.
Несбалансированное колесо

Выполните балансировку.

Неправильно установлено схождение колес
Отрегулируйте углы установки передних колес.

Примечание. Острую кромку протектора, свидетельствующую о неправильно отрегулированном схождении колес, лж? иб&rrггть на ощупь.