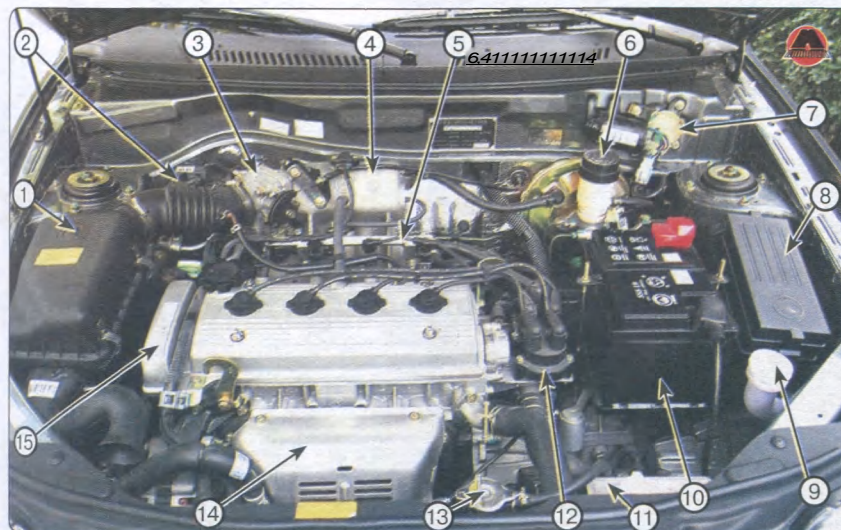


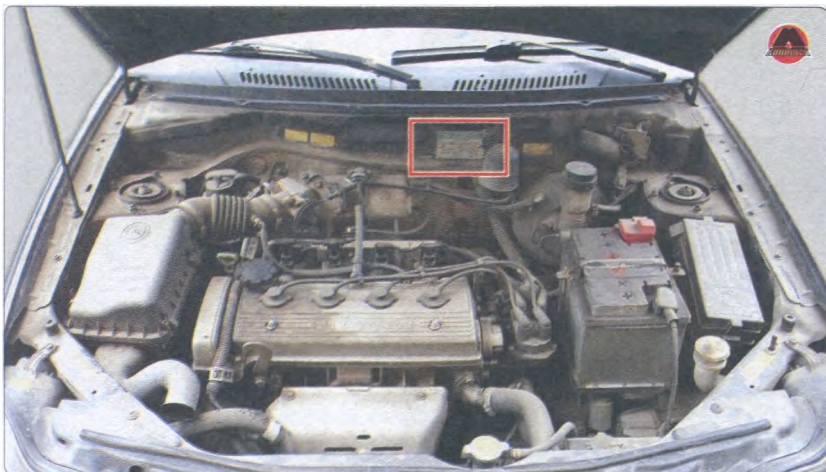
Компоновка моторного отсека



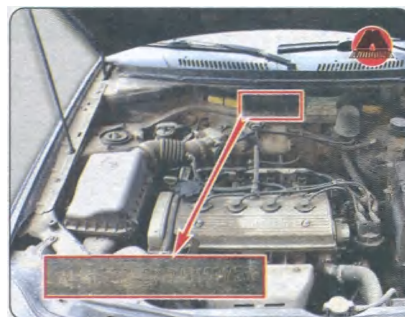
1. Воздушный фильтр.
2. Абсорбер.
3. Дроссельная заслонка.
4. Впускной коллектор.
5. Топливная рампа.
6. Расширительный бачок в сборе с главным тормозным цилиндром.
7. Электродвигатель стеклоочистителя.
8. Блок реле и предохранителей.
9. Бачок омывателя ветрового стекла.
10. Аккумуляторная батарея.
11. Расширительный бачок системы охлаждения.
12. Катушка зажигания.
13. Крышка радиатора.
14. Теплозащитный экран выпускного коллектора.
15. Крышка головки блока цилиндров.

Идентификационная информация

Идентификационная табличка с данными автомобиля находится в подкапотном пространстве на поперечине капота с левой стороны (см. фото ниже).



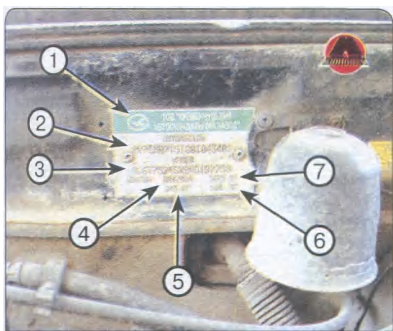
- N - код завода-производителя;
 - 019775 - номер кузова.
- Кроме того, идентификационный номер кузова нанесен на поперечину капота в подкапотном пространстве...



...и имеется в левом нижнем углу ветрового стекла.



Модель двигателя и его номер нанесены на блок цилиндров, рядом с выпускным коллектором (см. фото ниже). Издательство «Монолит»



Идентификационная табличка:

1. Завод-изготовитель.
2. Идентификационный номер автомобиля.
3. Идентификационный номер кузова.
4. Код двигателя.
5. Нагрузка на переднюю ось.
6. Нагрузка на заднюю ось.
7. Разрешенная максимальная масса автомобиля.

Идентификационный номер кузова представляет собой комбинацию из 17 буквенно-цифровых символов (например, 1_6T75243X81D19775), ко-

торые расшифровываются следующим образом:

- 1_6T - международный код завода-производителя;
- 75243X - обозначение марки/модели автомобиля;
- 8 - код модельного года выпуска автомобиля;

Код	Дата выпуска
V	01.07.1999-30.06.2000
1	01.07.2000-30.06.2001
2	01.07.2001 -30.06.2002
3	01.07.2002-30.06.2003
4	01.07.2003-30.06.2004
5	01.07.2004-30.06.2005
6	01.07.2005-30.06.2006
7	01.07.2006-30.06.2007
8	01.07.2007-30.06.2008
9	01.07.2008-30.06.2009
A	01.07.2009-30.06.2010

