

# Подвеска

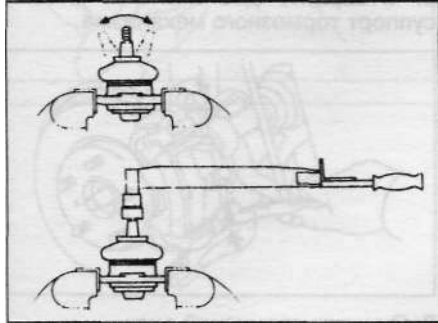
## Проверка

1. Проверьте момент прокрутки шарнира.

а) Перед установкой гайки покачайте ось шаровой опоры из стороны в сторону 5 раз.

б) Используя динамометрический ключ, вращайте гайку непрерывно (один оборот за 3-5 секунд) и снимите показание на пятом обороте.

Момент прокрутки.....1,0- 3,4 Нм



Если момент не соответствует норме, замените шаровую опору.

2. Проверьте пыльник шаровой опоры на отсутствие повреждений и утечек смазки.

## Установка

1. Установка шаровой опоры производится в порядке, обратном снятию, моменты затяжки болтов и гаек указав-

ны в тексте описания процедуры снятия и на сборочном рисунке "Нижняя шаровая опора".

2. После установки проверьте углы установки передних колёс.

## Стабилизатор поперечной устойчивости

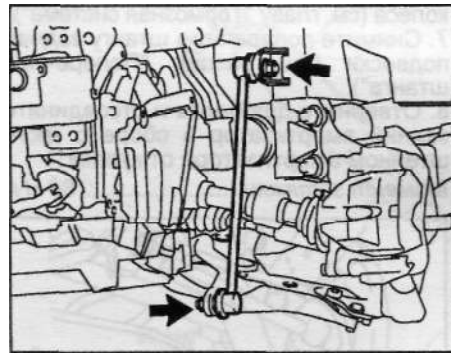
### Снятие

1. Поддомкратьте автомобиль, отверните болты и снимите передние колёса.

Момент затяжки.....103 Нм

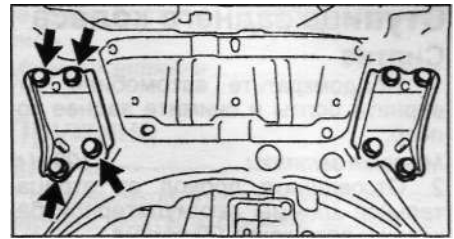
2. Отверните гайки и снимите стойки стабилизатора поперечной устойчивости.

Момент затяжки.....74 Нм



3. Отверните четыре болта и снимите передние поперечные опоры.

Момент затяжки.....87 Нм



4. Снимите стабилизатор поперечной устойчивости с подрамника.

5. Снимите втулки стабилизатора.

**Примечание:** при установке располагайте втулки, как показано на рисунке.



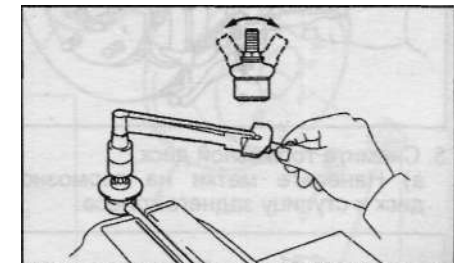
## Проверка

1. Проверьте момент прокрутки шарового шарнира стойки стабилизатора.

а) Перед установкой гайки покачайте ось шарового шарнира из стороны в сторону 5 раз.

б) Используя динамометрический ключ, вращайте палец шарнира непрерывно (один оборот за 3 - 5 секунды) и снимите показание на пятом обороте.

Момент прокрутки.....0,05-1,96Нм



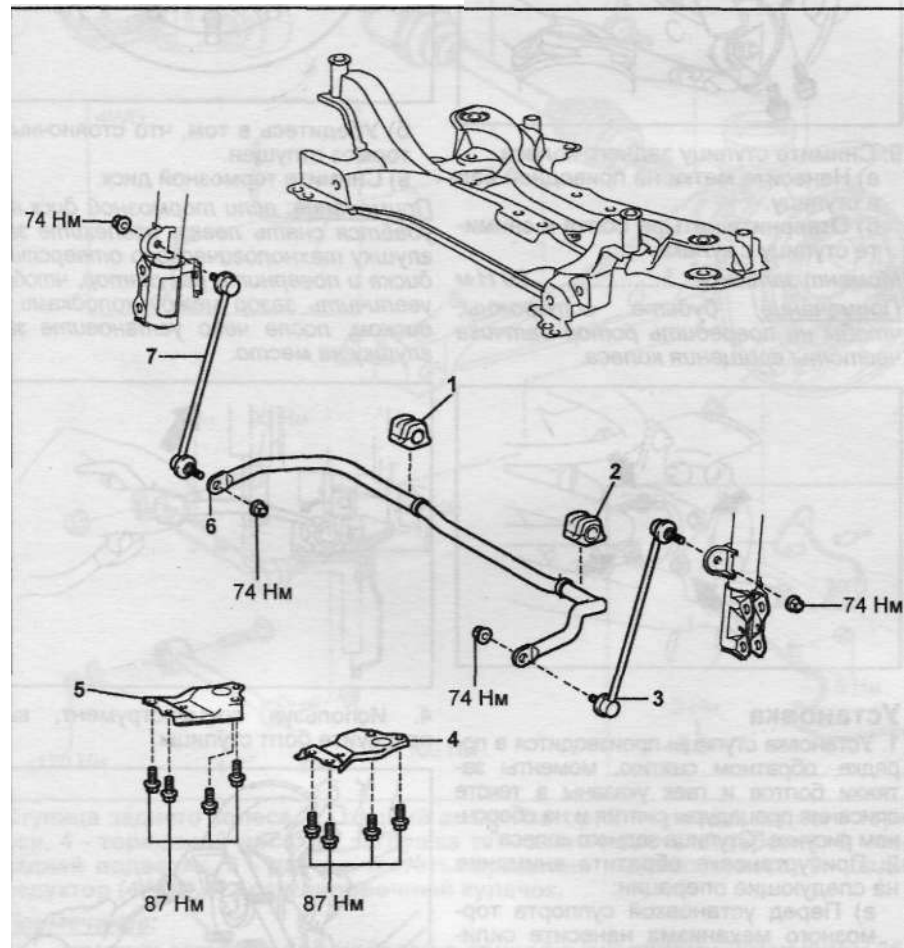
Если момент не соответствует норме, замените стойку стабилизатора.

2. Проверьте пыльник шарового шарнира стойки на отсутствие повреждений и утечек смазки.

## Установка

1. Установка стабилизатора производится в порядке, обратном снятию, моменты затяжки болтов и гаек указаны в тексте описания процедуры снятия и на сборочном рисунке "Стабилизатор поперечной устойчивости передней подвески".

2. После установки стабилизируйте подвеску.



Стабилизатор поперечной устойчивости передней подвески. 1, 2 - втулки, 3 - правая стойка стабилизатора, 4 - передняя левая поперечная опора, 5 - передняя правая поперечная опора, 6 - стабилизатор поперечной устойчивости, 7 - левая стойка стабилизатора.