

Система впрыска топлива

Меры предосторожности

1. В месте расположения электронного блока управления, главного реле и реле топливного насоса проходит также и проводка системы SRS.

- Все провода и разъемы системы SRS окрашены в желтый цвет. Не используйте электрические приборы для проверки этих цепей.

- Не допускайте повреждения проводки системы SRS.

2. При подсоединении аккумуляторной батареи не перепутайте полярность. В противном случае будет немедленно поврежден электронный блок управления, а несколько позднее - форсунки и другие элементы системы впрыска.

3. Не отсоединяйте провода от аккумуляторной батареи при работающем двигателе. При этом в цепи генератора возникает противо-ЭДС, которая может повредить электронные компоненты системы управления двигателем.

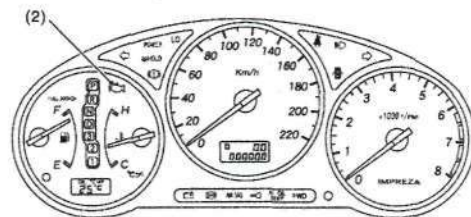
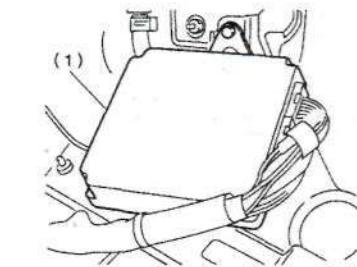
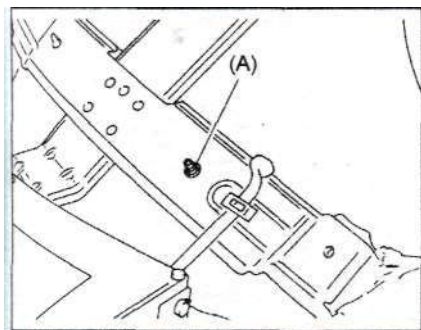
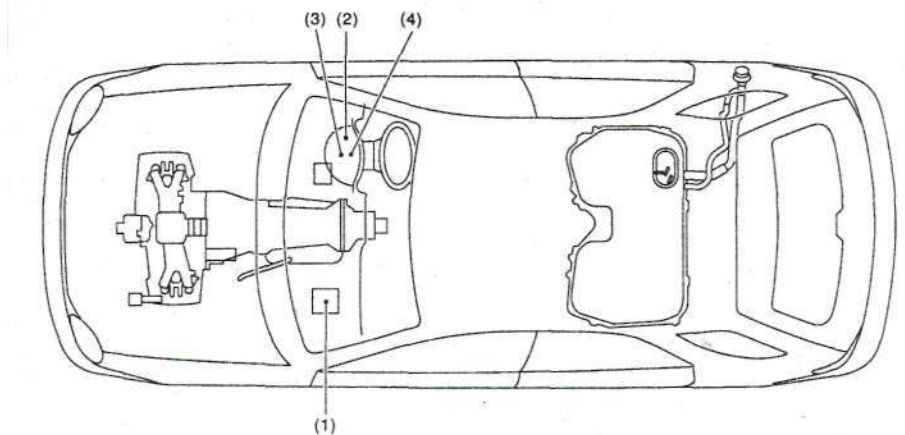
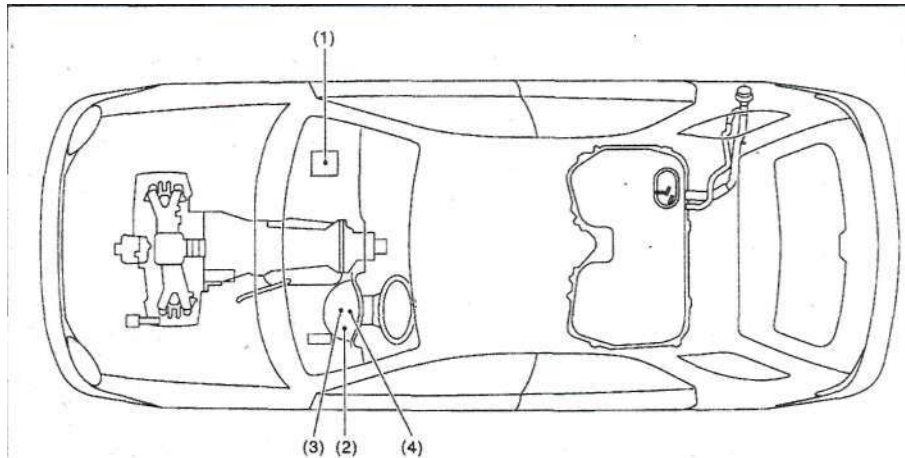
4. Перед отсоединением разъемов убедитесь, что зажигание выключено.

5. Для измерения напряжения или сопротивления на разъемах отдельных компонентов со стороны проводов используйте пробники толщиной не более 0,64 мм.

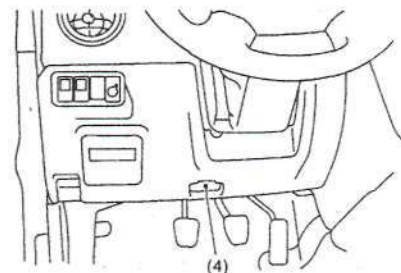
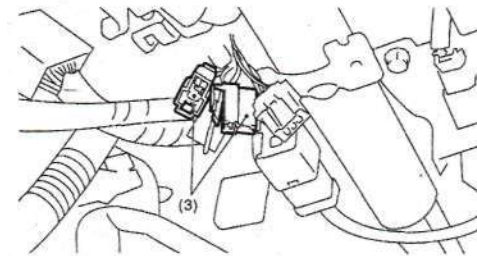
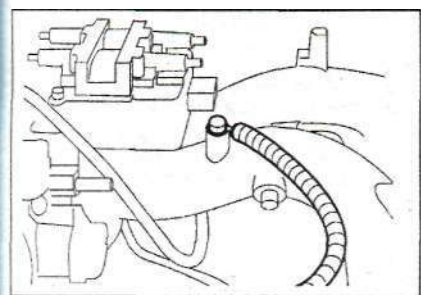
6. Перед снятием электронного блока управления отсоедините оба провода от аккумуляторной батареи. В противном случае электронный блок управления может быть поврежден.

7. Электрические разъемы в моторном отсеке выполнены водонепроницаемыми.

8. При измерении напряжения и проводимости в салоне, используйте в качестве массы шпильку крепления электронного блока управления.



9. При измерении напряжения и проводимости в моторном отсеке, используйте в качестве массы вывод массы двигателя.



Расположение компонентов системы управления двигателем (ЕЛ 61, EJ201) (1). 1 - электронный блок управления, 2 - индикатор "CHECK ENGINE", 3 - тестовый разъем, 4 - разъем DLC.